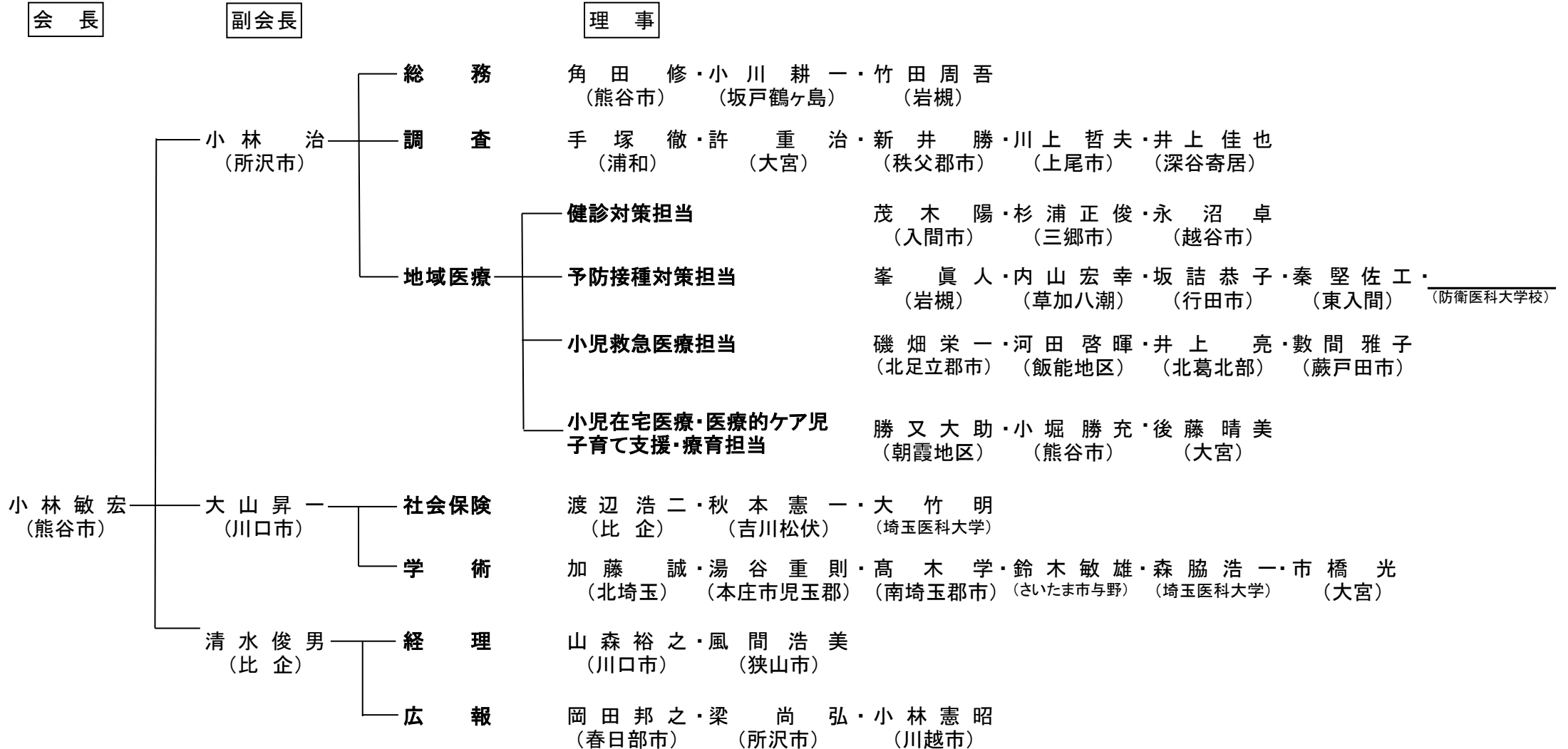


埼玉県小児科医会 役員職務分担 (R4.7.1～R6.6.30)

()内:所属医師会



監事 桃木俊郎・鹿嶋広久
(越谷市) (川口市)

議長 石毛久司
(蕨戸田市)

副議長 高木学
(南埼玉郡市)

顧問 羽鳥雅之・森泰二郎
(大宮) (さいたま市与野)